



介護老人保健施設  
デイケアセンター



大切にします。  
みんなのこころ—

 医療法人社団 秀仁会

介護老人保健施設

日の出さくら

## ご利用者のご家族のご都合と状況に合わせてお選び頂けます。

一人一人に適した内容で、専門家が看護・介護サービスを行い、家庭復帰を目指します。

### ご利用いただける方

年齢	・65歳以上の第1号被保険者 ・40歳以上64歳までの第2号被保険者
入所	・要介護状態と認定された第1号被保険者 ・特定疾病に起因した要介護状態と認定された第2号被保険者
通所・短期入所	・要支援状態または要介護状態と認定された第1号被保険者 ・特定疾病に起因した要支援状態または要介護状態と認定された第2号被保険者

〈介護保険制度で特定疾病として政令で指定されているのは以下の16疾病(群)〉

- ① 筋萎縮性側索硬化症 ② 後縦靭帯骨化症 ③ 骨折を伴う骨粗鬆症 ④ 多系統萎縮症(シャイ・ドレーガー症候群等) ⑤ 初老期における認知症 ⑥ 脊髄小脳変性症 ⑦ 脊柱管狭窄症 ⑧ 早老症(ウエルナー症候群) ⑨ 糖尿病性神経障害、糖尿病性腎症および糖尿病性網膜症 ⑩ 脳血管疾患 ⑪ 進行性核上性麻痺、大脳皮質基底核変性症及びパーキンソン病関連疾患 ⑫ 閉塞性動脈硬化症 ⑬ 関節リウマチ ⑭ 慢性閉塞性肺疾患 ⑮ 両側の膝関節または股関節に著しい変形を伴う変形性関節症 ⑯ がん【がん末期】(医師が医学的知見に基づき回復の見込みがないと判断したものに限り)

### 入所サービス

#### 対象者

要介護1～5の認定を受けた方。  
療養に必要な看護、介護を中心とした医療サービスと日常生活サービスをご提供します。  
自立または要支援状態と認定された被保険者は入所対象とはなりません。

#### サービス内容

- 日常生活機能訓練(リハビリテーション)
- 食事、排泄、入浴等の看護、介護サービス
- 診察、投薬、注射、処置、検査等の医療サービス(緊急時には関連・協力病院が対応します。)
- ゲームや趣味などレクリエーション活動
- 歯科治療、理髪、美容等の個人サービス
- 家族、介護者への介護指導、相談サービス

### 〔介護予防〕短期入所療養介護(ショートステイ)

#### 対象者

要支援1～2・要介護1～5の認定を受けた方。  
在宅ケアプランに基づいてご利用になれます。  
※ご希望により送迎も行います。

#### サービス内容

- 日常生活機能訓練(リハビリテーション)
- 食事、排泄、入浴等の看護、介護サービス
- ゲームや趣味などレクリエーション活動
- 理髪、美容等の個人サービス
- 家族、介護者への介護指導、相談サービス

### 〔介護予防〕通所リハビリテーション(デイケア)

#### 対象者

要支援1～2・要介護1～5の認定を受けた方。  
在宅ケアプランに基づいて日帰りリハビリテーションなど各種サービスを提供します。  
※ご希望により送迎も行います。

#### サービス内容

- 日常生活機能訓練(リハビリテーション)
- 食事、排泄、入浴等の看護、介護サービス
- ゲームや趣味などレクリエーション活動
- 家族、介護者への介護指導、相談サービス

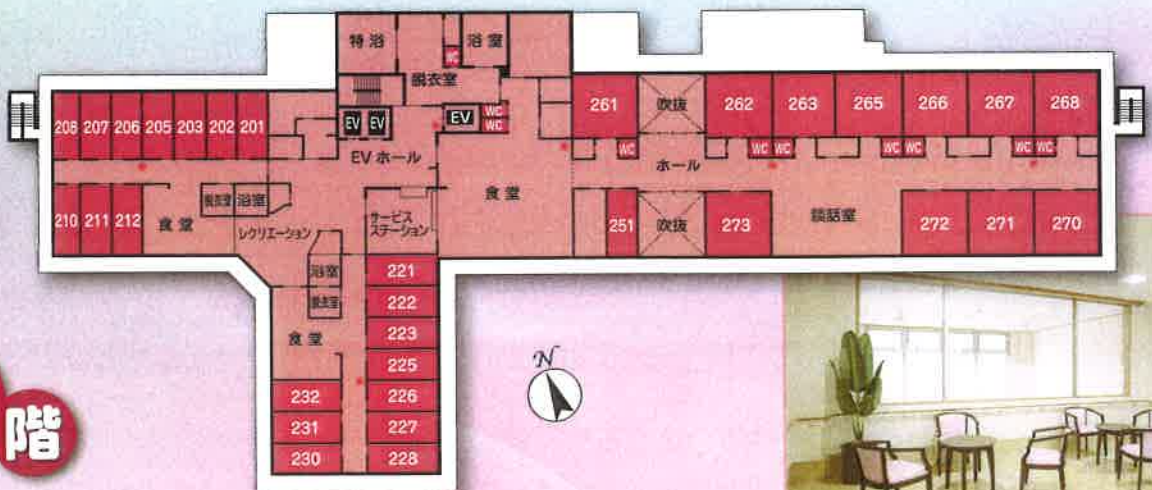


緑に囲まれた豊かな自然環境のなか、  
 こころの通うあたたかい  
 看護・介護をめざします。

介護老人保健施設



**3階**



**2階**

【2F 談話室】



**1階**

【1F デイケア】





## ● 基本理念

1. ご利用者様に喜んで頂ける「医療と介護」を目指します。
2. こころ配りの行き届いた運営、健全な施設経営を目指します。

## ● 基本方針

1. 高齢化社会のやさしい受け皿として日々努力します。
2. ご利用者様の身になって、一日も早くご家庭に帰れるケアに努めます。
3. ご家庭に戻られてからも、こころを込めてサポートします。
4. 認知老人の方にも豊富な経験と先進のケアにあたります。



【3F 廊下/食堂】



【2F・3F 4人部屋】



【2F 食堂】



【2F 談話室】



【1F エントランス】



【1F リハビリテーション】

【1F レクリエーション】





## 特別浴槽

安全な入浴を安心して提供するために…。ゆとりあるケアを実現するために…。そんな浴室空間を提供致しております。



【2F・3F 一般浴槽】



【2F・3F 車椅子浴槽/特殊浴槽】



【1F デイ専用浴槽】



【1～3F 個室/トイレ】



【1～3F 個浴】



【1F 食堂】



【1F キッチン】



【1F 和室】



【1F 風呂】

## 交通機関のご案内



【周辺拡大図】

- バスご利用の場合  
福生駅西口発 西東京バス 平井経由 五日市駅行き「上平井」下車、徒歩7分
- お車ご利用の場合  
八王子I.C.より約20分、日の出I.C.より約5分



## 施設概要

入所定員：150名（ショートステイを含む）  
（1階 20名 2階 65名 3階65名（うち認知症専門棟45名））  
〔介護予防〕通所リハビリテーション定員1日33名

施設内容：療養室（個室66部屋・4人室21部屋）、診察室、機能回復訓練室、相談室、談話室、  
家族介護室、食堂、浴室、特浴室、レクリエーションルーム、サービスステーション、  
洗濯室、デイルーム、トイレ

## 関連施設

医療法人社団 秀仁会 桜井病院（内科・消化器内科） <http://桜井病院.jp>

〒197-0811 東京都あきる野市原小宮1-14-11  
TEL.042-558-7007 FAX.042-558-0683

- 介護老人保健施設 さくら <http://老健さくら.jp>  
〒197-0802 東京都あきる野市草花3079-5  
TEL.042-558-3300 FAX.042-558-3323
- 訪問看護ステーション さくら <http://訪問看護さくら.jp>  
〒197-0803 東京都あきる野市瀬戸岡433-1  
TEL.042-532-7055 FAX.042-532-7128
- ホームケアステーション さくら（訪問介護） <http://ホームケアさくら.jp>
- 居宅介護支援事業所 さくら <http://居宅介護支援さくら.jp>  
〒197-0803 東京都あきる野市瀬戸岡433-1  
TEL.042-533-3603 FAX.042-532-7128

## 関連法人

- 社会福祉法人 櫻瀬会 特別養護老人ホーム 幸神さくら <http://幸神さくら.jp>  
〒190-0181 東京都西多摩郡日の出町大久野1718番地 TEL.042-588-7200 FAX.042-588-7535

## お申し込み・お問い合わせは

介護老人保健施設・デイケアセンター

医療法人社団 秀仁会 **日の出さくら**

〒190-0182 東京都西多摩郡日の出町平井3608-1

TEL 042-588-7100 FAX 042-588-7300

ホームページ <http://老健日の出さくら.jp> 老健日の出さくら

当施設では個人の人格尊重の理念のもとに、関係法令等を遵守し、個人情報等を慎重に取り扱っております。  
施設のご利用ばかりではなく、ご家庭での介護についてのご相談や施設の見学にも随時応じております。